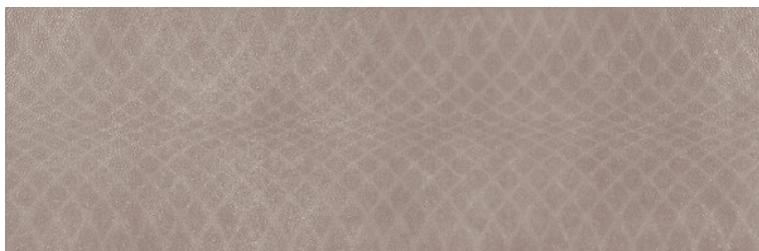


AREGO TOUCH GREY STRUCTURE SATIN



WYMIAR: 29 X 89

NAZWA KOLEKCJI: AREGO TOUCH

RODZAJ PŁYTKI: PŁYTKI ŚCIENNE

KOD KATALOGOWY: OP1018-006-1

EAN: 5902115771316

INDEKS: TWZR1022237854

CECHY PŁYTEK

INSPIRACJA: **BETON**
KOLOR: **SZARY**
RODZAJ POWIERZCHNI: **STRUKTURA**
WYKOŃCZENIE POWIERZCHNI: **SATYNOWA**
FORMAT: **BARDZO DUŻY (POWYŻEJ 80X80)**
ODPORNOŚĆ NA PLAMIENTE: **5**

DANE TECHNICZNE

LICZBA SZTUK W OPAKOWANIU: **5**
ILOŚĆ METRÓW W OPAKOWANIU: **1,29**
WAGA 1M2 PŁYTEK: **18,5 KG**
GWARANCJA: **6 LAT**
ZASTOSOWANIE: **ŚCIANA**
PRZEZNACZENIE: **WEWNĄTRZ**
TONALNOŚĆ: **V1**
PŁYTKA REKTYFIKOWANA: **TAK**
WAGA OPAKOWANIA: **23,865 KG**