

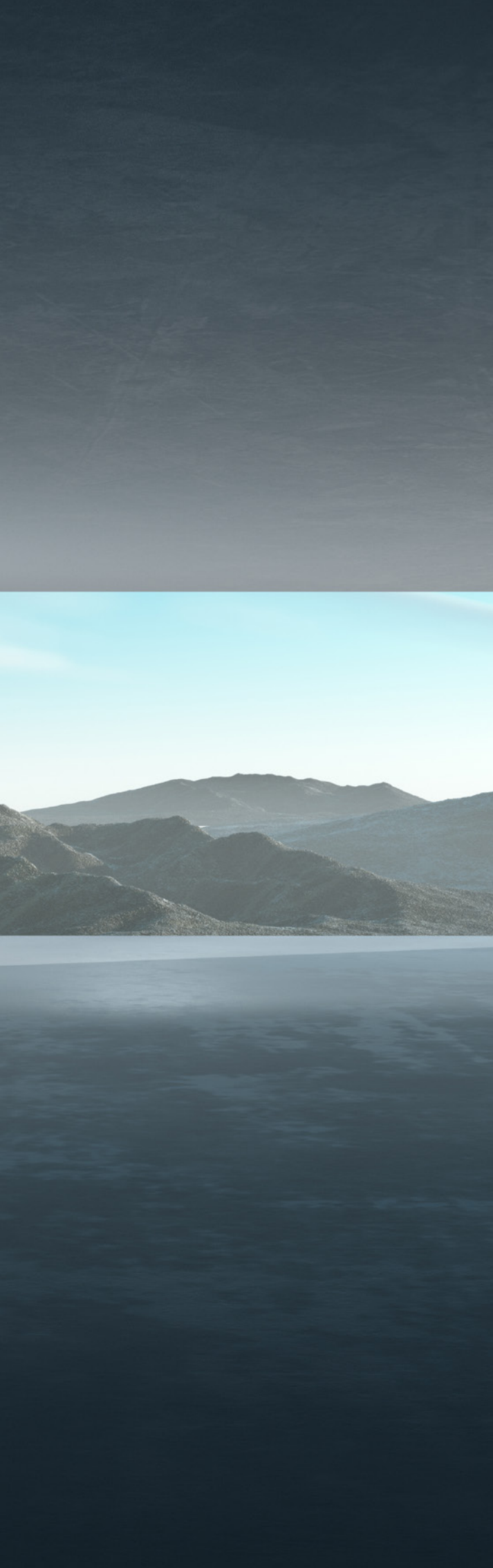


kolekcje płytek ceramicznych

ceramic tiles collections

40×120 / 30×90 / 24×74

www.opoczno.eu



inspired by
concrete

- 01 calm colors
- 02 concrete sea
- 03 arego touch
- 04 nerina slash
- 05 keep calm
- 06 dapper
- 07 rakaro
- 08 manuka

inspired by
stone

- 09 cosima
- 10 break the line
- 11 noisy grey
- 12 grey blanket
- 13 carrara chic
- 14 santis
- 15 cristallo
- 16 meer
- 17 alcamo

inspired by
colour

- 18 frozen lake
- 19 coffe foam
- 20 green show
- 21 selina
- 22 love you navy
- 23 ocean romance
- 24 claret
- 25 ola bianca

różnorodność

variety

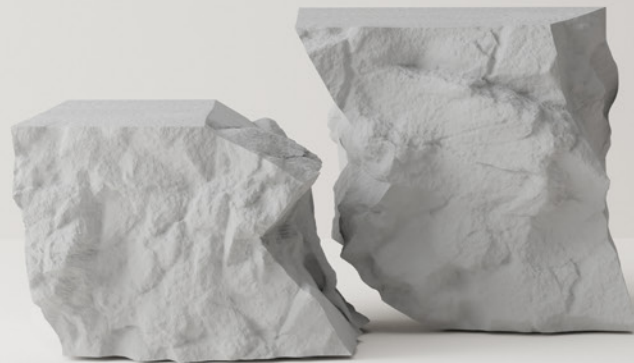




Połączenie funkcjonalności z estetyką sprawia, że płytki ceramiczne są nieodłącznym elementem wykończenia wnętrz. Czerpiąc inspirację z natury i designu oraz kreując współczesne trendy, Opoczno tworzy kolekcje ponadczasowe, które potrafią zachwycić różnorodnością. Wielkoformatowe płytki, a może ciekawe formaty i oryginalne wzornictwo? Mozaiki czy niepowtarzalne struktury? Płytki ceramiczne to wiele możliwości, które łączą codzienność z designem.

The combination of functionality and aesthetics makes ceramic tiles an indispensable element of interior design. Drawing inspiration from nature and design as well as creating contemporary trends, Opoczno designs timeless collections that can delight with their diversity. Large format tiles, or perhaps interesting formats and original designs? Mosaics or unique structures? Ceramic tiles offer many possibilities that combine everyday life with design.

inspiracje
inspirations





Natura to niekończąca się inspiracja. Dzięki nowoczesnej technice zadruku Opoczno ma możliwość perfekcyjnego odtwarzania naturalnych materiałów, jak również kreowania niepowtarzalnych wzorów. Drewniane sęki, kamienne mariaże czy niezwykle intensywne barwy to tylko niektóre z motywów, jakie można odnaleźć w płytkach Opoczno. Nowoczesna technologia umożliwia tworzenie wyjątkowych struktur: linearnych, z motywem organicznym czy geometryczną kompozycją. Kolekcje marki Opoczno inspirują do tworzenia wnętrz na lata.

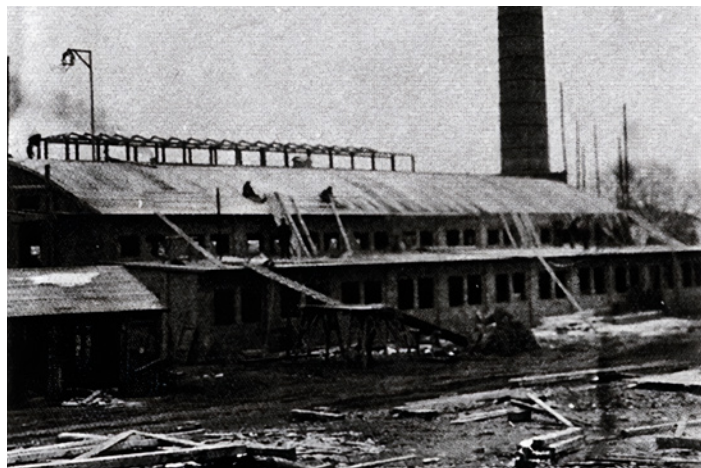
Nature provides endless inspiration. Thanks to modern printing technology, Opoczno is able to perfectly reproduce natural materials and create unique designs. Wooden knots, stone marriages and extremely intense colours are just some of the motifs that can be found in Opoczno tiles. Modern technology makes it possible to create unique structures: linear, with an organic motif or geometric composition. Opoczno brand collections inspire to create interiors that will last for years.

historia

history

Od upiększania przedwojennych kamienic po współczesne, nie tylko minimalistyczne wnętrza. Opoczno to uznana polska marka płytek ceramicznych, która nieprzerwanie od 1883 r. kreuje trendy we wzornictwie, w wykończeniu i wyposażeniu wnętrz. Początkowo znana pod nazwą Dziewulski i Bracia Lange, zasłynęła w latach międzywojennych. Jej produkty do tej pory zdobią posadzki i klatki schodowe kamienic w całej Polsce. Wyjątkowa kolorystyka i rzemiosło sprawiły, że firma rozwijała się przez lata. Produkty z Opoczna zdobią ikoniczne perły architektury, takie jak gmach Politechniki Warszawskiej czy kościół Najświętszego Zbawiciela. Dziś płytki ceramiczne Opoczno można znaleźć we wnętrzach wielu polskich domów i mieszkań.

From the decoration of pre-war townhouses to contemporary, not just minimalist interiors. Opoczno is a recognised Polish ceramic tile brand, which has been creating trends in design, interior finishing and furnishing since 1883. Initially known as Dziewulski and Lange Brothers, it became famous in the interwar period. Its products have decorated floors and staircases of tenement houses all over Poland to date. Unique colours and craftsmanship have kept the company growing over the years. Opoczno products decorate iconic architectural pearls such as the Warsaw University of Technology building and the Church of the Holy Saviour. Today, Opoczno ceramic tiles can be found in the interiors of many Polish homes and flats.



zespół projektowy

project team



marcelina **skupińska**

Zamiast przy biurku woli przebywać w fabryce, gdzie pomysł na nową kolekcję, który rodzi się w głowie może zobaczyć od razu na linii produkcyjnej. Uwielbia wszystko co Włoskie – począwszy od stylu ubierania, poprzez kuchnię, po architekturę i design oczywiście.



karolina
kaczor

W pracy towarzyszy jej pasja tworzenia, dzięki której z pozoru niezależne od siebie elementy łączy w zaskakującą i zgraną całość. Ceni minimalizm i maksymalną funkcjonalność w parze z dobrym designem. Zamiłowanie do sztuki i piękna wyraża tworząc artystyczne wypieki.

inspired by
concrete



01 calm colors

02 concrete sea

03 arego touch

04 nerina slash

05 keep calm

06 dapper

07 rakaro

08 manuka



calm / 40×120 colors

Kolekcja Calm Colors to synonim wnętrza pełnego balansu i spokoju. Składa się z matowych płytek o wzorze betonu. Przyciągając wzrok płytką z kolekcji jest ta z orientalnym wzorem, która swoją niepowtarzalność zawdzięcza efektowi nierównomiernego zatarcia grafiki. Dzięki takiemu zabiegowi wzór jest w różnym stopniu zabarwiony i widoczny. Klasyczna kolorystyka, na którą składają się beże, brązy oraz śladowa liczba błękitnych elementów, spaja i podkreśla harmonię kolekcji. Calm Colors to dobra baza do wnętrz rustykalnych i tych w duchu scandi.

The Calm Colors collection is synonymous to an interior replete with balance and calm. It consists of matt tiles with a concrete pattern. An eye-catching tile from the collection is the one with an oriental pattern, which owes its uniqueness to the effect of unevenly blurred graphics. Thanks to this effect, the pattern is coloured and visible to various degrees. The classic colour scheme of beiges, browns and a trace amount of blue elements ties the collection together and emphasises its harmony. Calm Colors is a good base for rustic and Scandi interiors.



inspired by
concrete

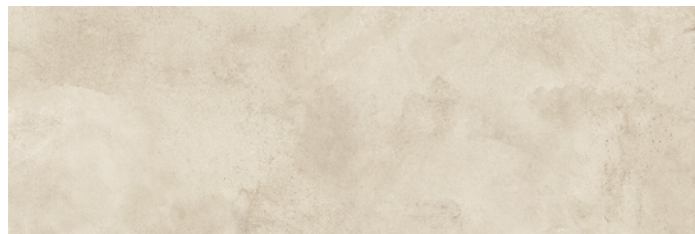
01



inspired by
concrete

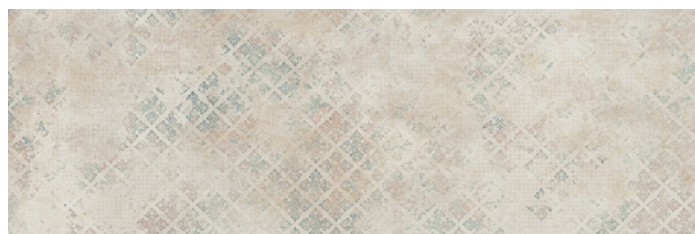


calm colors / 40×120



calm colors cream matt / 39,8 × 119,8

NT1071-003-1



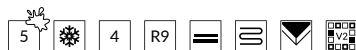
calm colors cream carpet matt / 39,8 × 119,8

NT1071-004-1



calm colors cream matt / 79,8 × 79,8

NT1071-001-1



sugerowana **listwa ozdobna**

suggested **decorative border**

metal copper border matt / 1 × 119,8

WD929-018

concrete / 40×120 sea

Concrete Sea to kolekcja płytek o grafice szarego, matowego betonu. Na ich powierzchni widoczny jest surowy wzór z białymi i grafitowymi przetarciami. Płytkę strukturalną z tej kolekcji wyróżniają cienkie linie tworzące szerszą wstęgę, które układają się w motyw miękkiej fali. W skład kolekcji wchodzi również płytki podłogowe w tej samej, chłodnej tonacji, o wymiarach 80 × 80 cm. Dzięki prostocie i ciekawemu formatowi bazowych płytek 40 × 120 cm Concrete Sea sprawdzi się zarówno w salonach kąpielowych, jak i w małych łazienkach w stylu industrialnym.

Concrete Sea is a collection of tiles with a grey matt concrete graphic. Their surface shows a raw pattern with white and graphite rubbings. The structural tile from this collection is distinguished by thin lines forming a wider ribbon, forming a soft wave motif. The collection also includes floor tiles in the same cool tone, with a size of 80 × 80 cm. With its simplicity and interesting 40 × 120 cm base tile format, Concrete Sea will work well in both bathrooms and small industrial style bathrooms.



inspired by
concrete

02



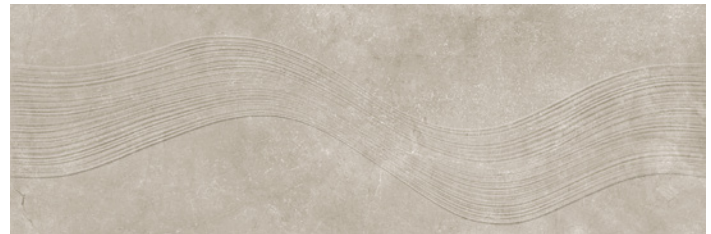
inspired by
concrete



concrete sea / 40×120



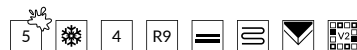
concrete sea grey matt / 39,8×119,8
NT1072-003-1



concrete sea grey structure matt / 39,8×119,8
NT1072-004-1



concrete sea grey matt 79,8×79,8
NT1072-001-1



sugerowana **listwa ozdobna**
suggested **decorative border**

metal graphite border matt / 1×119,8
WD929-017

arego / 30×90 touch

Arego Touch to kolekcja płytek inspirowana betonem, zachowana w ciekawej kolorystyce od barwy kości słoniowej, przez ciepłą szarość, po odcień taupe, który jest nieoczywistym połączeniem beżu z szarością. Płytki w każdym z tych wariantów są gładkie lub strukturalne, z motywem skóry. Płytki podłogowe o wymiarach 60 × 60 cm występują w kolorach grey i ivory. Kolekcja świetnie odnajdzie się we wnętrzach o stonowanej kolorystyce.

Arego Touch is a collection of tiles inspired by concrete, in interesting colours ranging from ivory, through warm grey, to taupe, which is an unobvious combination of beige and grey. The tiles in each of these variants are smooth or structured, with a leather motif. The 60 × 60 cm floor tiles are available in grey and ivory. The collection will perfectly match interiors with subtle colours.



inspired by
concrete

03



inspired by
concrete



arego touch / 30×90



arego touch ivory satin / 29×89

OP1018-007-1



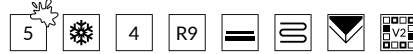
arego touch ivory structure satin / 29×89

OP1018-008-1



arego touch ivory matt / 59,8×59,8

OP1018-018-1



sugerowana **listwa ozdobna**
suggested **decorative border**

metal copper border matt / 1×89

WD929-014

inspired by
concrete



arego touch / 30×90



arego touch grey satin / 29×89

OP1018-005-1



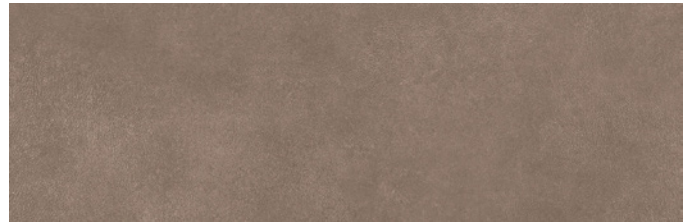
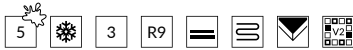
arego touch grey structure satin / 29×89

OP1018-006-1



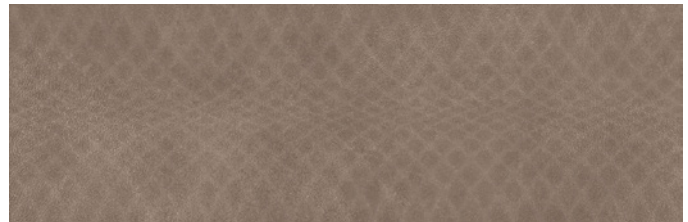
arego touch grey matt / 59,8×59,8

OP1018-017-1



arego touch taupe satin / 29×89

OP1018-009-1



arego touch taupe structure satin / 29×89

OP1018-010-1



metal silver border matt / 1×89

WD929-015

nerina / 30×90 slash

Nerina Slash to kolekcja w trzech doskonale ze sobą współgrających odcieniach szarości, które łączy płytka strukturalna. Jej geometryczny wzór inspirowany jest modernistyczną prostotą. „Pociętą” na kwadraty strukturę efektownie podkreśla melanz barw. Grafika płytek inspirowana betonem w barwach ciepłej kości słoniowej, taupe czy złamanej szarości jest doskonałą bazą aranżacji w różnych stylach. Matowe wykończenie sprawia, że całość nabiera subtelnego wyglądu. Specjalna podłoga świetnie połączy całość, tworząc nowoczesne wnętrze typu total look.

Nerina Slash is a collection in three perfectly coordinated shades of grey, which are linked by a structural tile. Its geometric pattern is inspired by modernist simplicity. The “cut into squares” structure is strikingly emphasised by the melange of colours. Tile graphics inspired by concrete in warm ivory, taupe and broken grey are the perfect base for arrangements in a variety of styles. The matt finish brings a subtle touch to the overall look. The special flooring will combine everything perfectly, creating a modern total look interior.



inspired by
concrete

04



inspired by
concrete



nerina slash / 30×90



nerina slash ivory micro / 29×89

OP1022-005-1



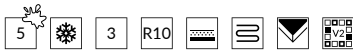
nerina slash grey micro / 29×89

OP1022-003-1



nerina slash grey micro / 59,8×59,8

OP1022-011-1



nerina slash taupe micro / 29×89

OP1022-006-1



nerina slash inserto mix colors structure micro / 29×89

OP1022-004-1



sugerowana **listwa ozdobna**

suggested **decorative border**

metal copper border matt / 1×89

WD929-014

keep / 30×90 calm

Kolekcja stworzona dla fanów rozbielonej kolorystyki szarości, ceniących delikatność i spokój. W kolekcji występują płytki bazowe gładkie, płytki w całości o strukturze łupka, oraz płytki dzielona po skosie, która łączy obydwie powierzchnie. W pomieszczeniu można zastosować dwie różne powierzchnie – gładką i strukturalną.

A collection designed for those who love whitened grey colours and value peace and delicacy. It includes plain base tiles, shale-texture tiles and a diagonal half-and-half variant combining the two. Two types of surface finish are available – smooth and textured.



inspired by
concrete

05



inspired by
concrete



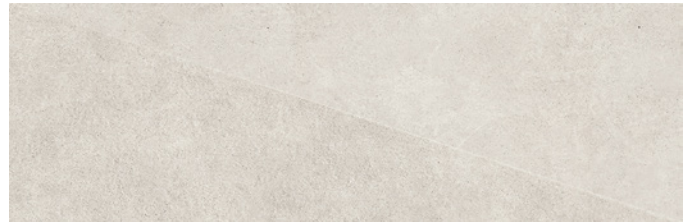
keep calm / 30×90



keep calm grey
triangle mosaic matt /
29 × 29
OD1020-009



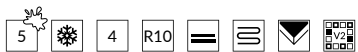
keep calm grey matt / 29 × 89
OP1020-003-1



keep calm grey mix structure matt / 29 × 89
OP1020-004-1



keep calm grey matt / 59,8 × 59,8
OP1020-010-1



keep calm grey structure matt / 29 × 89
OP1020-005-1



sugerowana **listwa ozdobna**
suggested **decorative border**

metal graphite border matt / 1 × 89
WD929-020

metal graphite border glossy / 1 × 89
OD987-012

metal silver border matt / 1 × 89
WD929-015

dapper / 24×74

Kolekcja w dwóch odcieniach szarości dla zwolenników stonowanych aranżacji. Gładką płaszczyznę betonu przełamuje oryginalna struktura typu „triangle”, która budzi skojarzenia ze sztuką origami. Satynowe wykończenie dodaje płytce delikatności, dzięki czemu taka wersja betonu świetnie prezentuje się w połączeniu z naturalnymi materiałami, jak drewno i wiklina. To propozycja do wnętrz urządzonych minimalistycznie, z nutą naturalnej elegancji.

The collection in two shades of grey for anyone who loves subdued interiors. The smooth concrete surface is broken by a unique „triangle” structure, which brings to mind origami art. The satin finish adds softness to the tile, so that this version of concrete looks great in combination with natural materials like wood and wicker. It is a perfect choice for minimalist interiors aiming for a touch of natural elegance.



inspired by
concrete

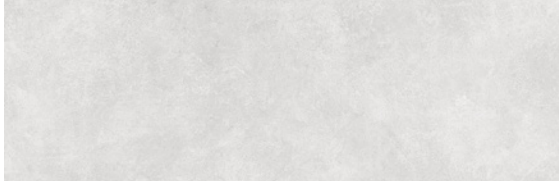
06



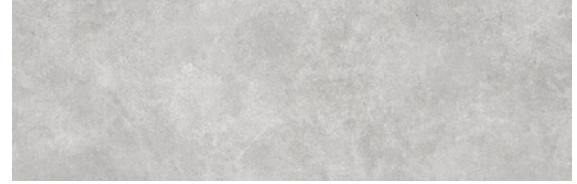
inspired by
concrete



dapper / 24×74



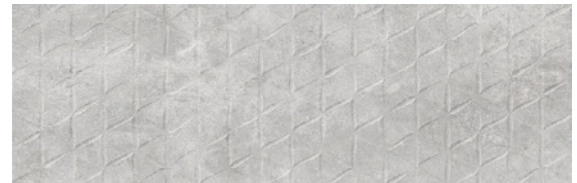
dapper light grey satin / 24 × 74
NT1115-003-1



dapper grey satin / 24 × 74
NT1115-001-1



dapper light grey structure satin / 24 × 74
NT1115-004-1



dapper grey structure satin / 24 × 74
NT1115-002-1



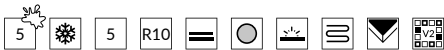
sugerowana **listwa ozdobna**
suggested **decorative border**

metal silver border matt / 1 × 74
WD929-008

sugerowana **plytka podłogowa**
suggested **floor tile**



quenos white lappato / 59,8 × 59,8
OP661-064-1



passion oak cold beige / 22,1 × 89
W542-008-1



rakaro / 24×74

Rakaro to kolekcja bazująca na klasycznym rysunku betonu, która wychodzi poza schemat dosłownego odwzorowywania cementowej powierzchni. Surowy charakter materiału przelamują ciemniejsze refleksy, a dodatkowe urozmaicenie stanowi płytki z nieregularną strukturą drobnych prążków, dającą efekt 3D. Matowe wykończenie sprawia, że całość nabiera subtelnego wyglądu. Ta kolekcja to propozycja dla osób poszukujących rozwiązań, w oryginalny sposób łączących tradycję z nowoczesnością.

Rakaro is a collection based on classic concrete graphics, stepping beyond the conventional representation of a concrete surface. The raw nature of the material is broken by darker tones and additionally enriched by tiles having an irregular, striped texture which gives a 3D effect. The matt finish gives the whole a subtle look. This collection is for people looking for solutions that combine tradition with modernity in an original way. It forms an excellent base for arranging a minimalist space, as well as a comfortable family interior, one designed to last for years.



inspired by
concrete

07



inspired by
concrete



rakaro / 24×74



rakaro grys satin / 24 × 74
NT579-004-1



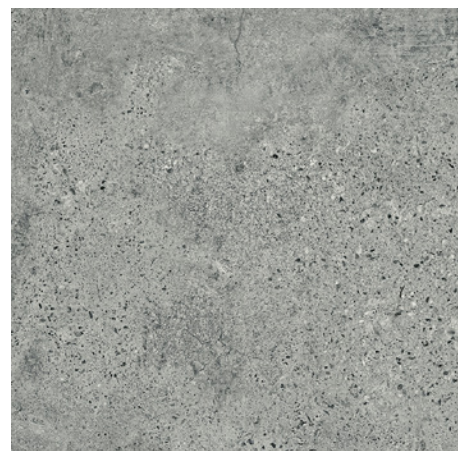
rakaro grys 3D satin / 24 × 74
NT579-003-1



sugerowana **listwa ozdobna**
suggested **decorative border**

metal silver border matt / 1 × 74
WD929-008

sugerowana **plytka podłogowa**
suggested **floor tile**



newstone grey / 59,8 × 59,8
OP663-060-1



manuka / 24×74

Subtelna odsłona betonu w dwóch odcieniach: szarym i kremowym. Delikatny charakter kolekcji dodatkowo podkreśla miękkie, satynowe szkliwo, które przełamuje surowy charakter betonu i sprawia, że płytkę aż chce się dotknąć. Struktura z motywem fali daje niezwykle atrakcyjny efekt płynnej ściany. Połączenie łagodnej struktury, satynowego szkliwa oraz grafiki betonu odpowiada za naturalny, organiczny charakter kolekcji.

A subtle version of concrete in two shades: grey and cream. The delicate nature of the collection is further emphasised by the soft satin glaze, which breaks the raw nature of concrete and leaves the tile pleasant to the touch. The structure featuring a wave motif ensures an extremely attractive flowing wall effect. The combination of soft texture, satin glaze and concrete graphics is responsible for the natural and organic character of the collection.



inspired by
concrete

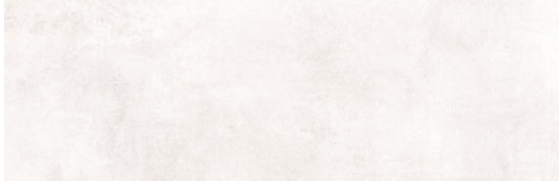
08



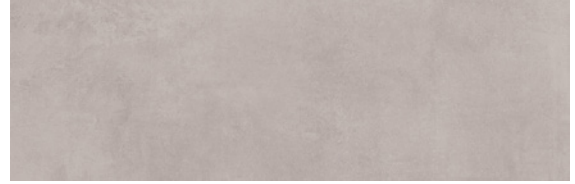
inspired by
concrete



manuka / 24×74



manuka cream satin / 24 × 74
NT1116-001-1



manuka grey satin / 24 × 74
NT1116-003-1



manuka cream structure satin / 24 × 74
NT1116-002-1



manuka grey structure satin / 24 × 74
NT1116-004-1



sugerowana **listwa ozdobna**
suggested **decorative border**

metal copper border glossy / 1 × 74
WD929-009

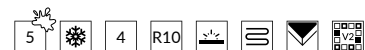
sugerowana **plytka podłogowa**
suggested **floor tile**



passion oak cold beige / 22,1 × 89
W542-008-1



gptu 602 stone light grey lappato / 59, × 59,8
OP477-004-1



inspired by
stone



09 *cosima*

10 *break the line*

11 *noisy grey*

12 *grey blanket*

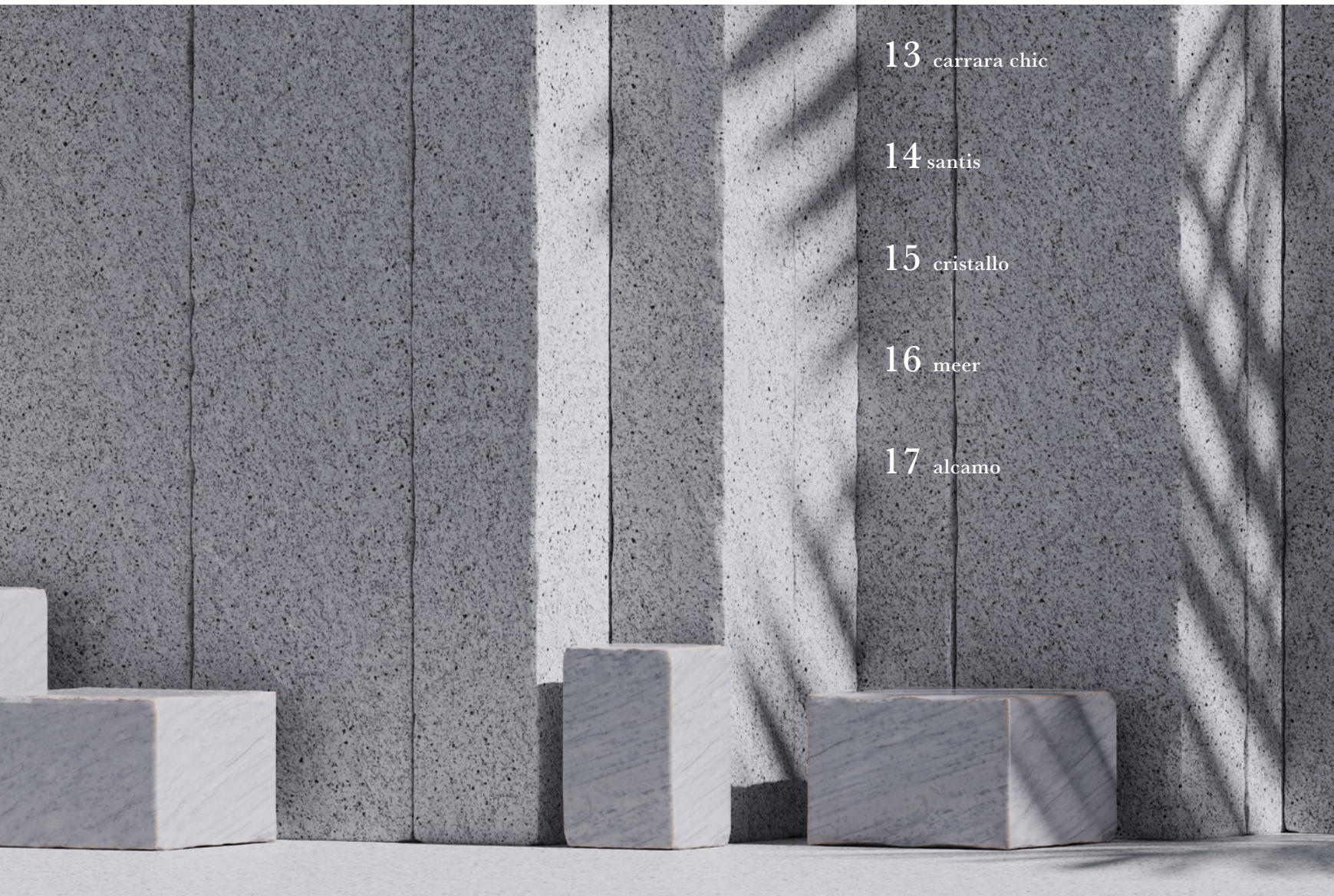
13 *carrara chic*

14 *santis*

15 *cristallo*

16 *meer*

17 *alcamo*



cosima / 40×120

Kolekcja Cosima oddaje majestatyczną urodę białego kamienia, ozdobionego mariażem żył szarych z żyłami miedzianymi. Satynowe szkliwo sprawia, że motyw marmuru jest przyjemny w dotyku i efektowny. A dzięki tonalności, czyli zróżnicowaniu wzorów w ramach kolekcji, rezultat jest niezwykle naturalny. Płytko strukturalna na całej powierzchni ma subtelne horyzontalne załamania. Ten zabieg sprawił, że ciekawie załamuje światło i urozmaica kolekcję. Płytkę podłogową 80 × 80 cm charakteryzuje ten sam wzór kamienia. Doskonale sprawdzi się ona w aranżacjach typu glamour.

Cosima captures the majestic beauty of the white stone, decorated with a marriage of grey veins with copper veins. The satin glaze makes the striking marble motif pleasant to the touch. And thanks to the tonality, or variation of patterns within the collection, the result is extremely natural. The structured tile has subtle horizontal folds all over the surface. This technique makes it refract the light in an interesting way and diversifies the collection. The 80 × 80 cm floor tile is characterised by the same stone pattern. It will perfectly suit glamour-type arrangements.



inspired by
stone

09



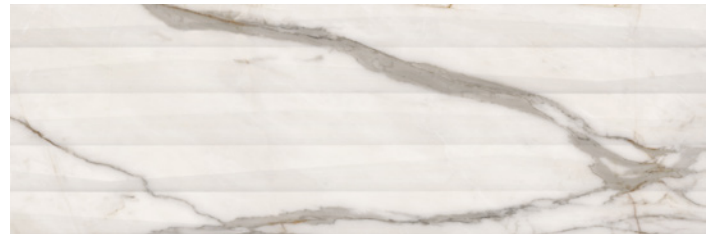
inspired by
stone



cosima / 40×120



cosima white satin / 39,8×119,8
NT099-001-1



cosima white structure satin / 39,8×119,8
NT099-002-1



cosima white satin / 79,8×79,8
NT099-007-1



sugerowana **listwa ozdobna**
suggested **decorative border**

metal copper border glossy / 1×119,8
OD987-013

break / 40×120 the line

Kolekcja Break the Line to kombinacja dwóch mocnych kamieni o kontrastowych wzorach w kolorach jasnym i ciemnego brązu złamanego szarością. Płytki ścienne w obu barwach występują w wariantach gładkim oraz o oryginalnej strukturze. Jej wyjątkowość polega na wręcz perfekcyjnym odwzorowaniu naturalnie rozkruszonego kamienia, który efektownie zamknięto w gładkiej ramce. Dzięki zastosowaniu matowego wykończenia kolekcja jeszcze bardziej zyskuje na naturalnym charakterze. Dopelnieniem Break the Line jest płytka podłogowa w ciemniejszej kolorystyce i o wymiarach 80 × 80 cm.

The Break the Line collection is a combination of two strong stones with contrasting patterns in light and dark brown broken grey. Both colours of the wall tiles are smooth and have an original structure. Its uniqueness lies in the almost perfect reproduction of the naturally crushed stone, which is impressively enclosed in a smooth frame. By using a matt finish, the collection gains even more in natural character. A 80 × 80 cm floor tile in a darker colour completes Break the Line.



inspired by
stone

10



inspired by
stone

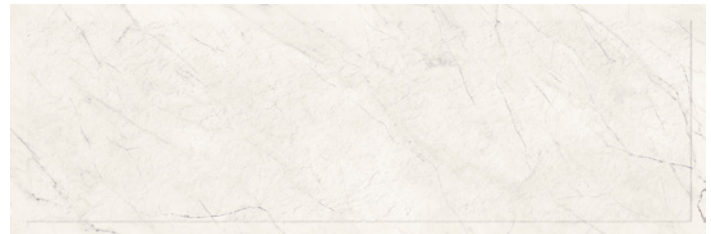


break the line / 40×120



break the line white micro / 39,8×119,8

NT097-001-1



break the line white structure micro / 39,8×119,8

NT097-002-1



sugerowana **listwa ozdobna**

suggested **decorative border**

metal silver border matt / 1 × 119,8

WD929-016

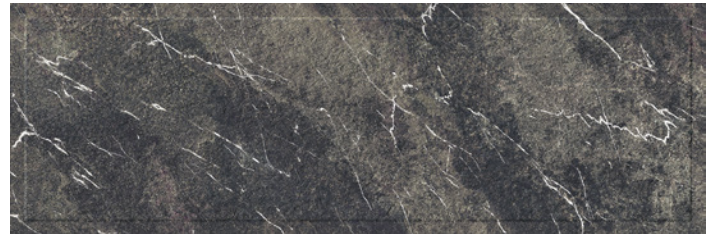
inspired by
stone



break the line / 40×120



break the line grey micro / 39,8×119,8
NT097-003-1



break the line grey structure micro / 39,8×119,8
NT097-004-1

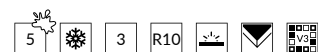


sugerowana **listwa ozdobna**
suggested **decorative border**

metal graphite border matt / 1×119,8
WD929-017



break the line grey lappato / 79,8×79,8
NT1069-001-1



noisy / 40×120 grey

Monochromatyczna kolekcja Noisy Grey utrzymana została w szarościach. Płytki inspirowane kamieniem cechuje dyskretny wzór pełen nieregularnych żył i drobnych przetarć, kojarzących się z blokami skalnymi. Poza płytką gładką w skład kolekcji wchodzi także specjalna płytką strukturalna. Na jej powierzchni możemy dostrzec regularny linearny wzór z cienkich, poziomych pasków. Płytki z kolekcji Noisy Grey warto zestawzić z wzorami kojarzonymi z naturą, takimi jak wiklina, palona glina czy ciemne drewno. Dzięki temu z łatwością stworzymy wnętrze w stylu śródziemnomorskim.

The monochromatic Noisy Grey collection is dominated by grey tones. The stone-inspired tiles feature a discreet pattern full of irregular veins and small rubbings, bringing to mind blocks of rock. In addition to the plain tile, the collection also includes a special structural tile. On its surface, a regular linear pattern of thin horizontal stripes can be discerned. Tiles from the Noisy Grey collection should be combined with patterns associated with nature, such as wicker, burnt clay and dark wood. This makes it easy to create a Mediterranean-style interior.



inspired by
stone

11



inspired by
stone



noisy grey / 40×120



noisy grey matt / 39,8×119,8

NT1070-003-1



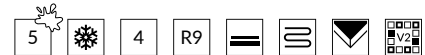
noisy grey structure matt / 39,8×119,8

NT1070-004-1



noisy grey mat / 79,8×79,8

NT1070-001-1



sugerowana **listwa ozdobna**

suggested **decorative border**

metal graphite border matt / 1×119,8

WD929-017

grey / 30×90 blanket

Niezwykle dynamiczna i oryginalna kolekcja, której struktura przywodzi na myśl gniesiony papier. Taki rezultat osiągnięto dzięki połączeniu jednolitej szarości z rysami i nieregularną, trójwymiarową strukturą. Wrażenie wzmacnia również struktura powierzchni – wykorzystanie szkliwa typu mikrogranilia dla tych, którzy docenią unikalną, delikatną, miękką nawierzchnię płytek. Takie rozwiązanie spodoba się także tym, którzy kochają doświetlone pomieszczenia – kolekcja znakomicie załamuje światło i idealnie z nim współgra.

A singularly dynamic and unique collection whose texture is reminiscent of creased paper. This effect is the result of combining a uniformly grey surface with scratches and an irregular, three-dimensional texture. The surface finish intensifies the effect – the microgranilia-type glaze used is sure to satisfy those who look for uniqueness, delicacy and softness in their tiles. This collection is also great for well-lit spaces – the tiles refract light beautifully, making for a visually-stunning effect.



inspired by
stone

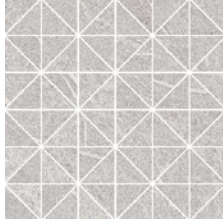
12



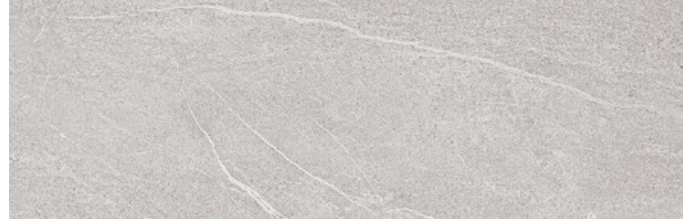
inspired by
stone



grey blanket / 30×90



grey blanket triangle
mosaic micro / 29×29
OD1019-009



grey blanket stone structure micro / 29×89
OP1019-005-1



grey blanket stone micro / 29×89
OP1019-004-1



grey blanket grey stone micro / 59,8×59,8
OP1019-010-1



grey blanket paper structure micro / 29×89
OP1019-003-1



sugerowana **listwa ozdobna**
suggested **decorative border**

metal silver border matt / 1×89
WD929-015

carrara / 30×90 chic

Elegancja i klasa zamknięta w wyjątkowej grafice kamienia typu carrara w wersji błyszczącej. Do płytek z tej kolekcji dodatkowo wybrana została struktura chevronu, dzięki któremu uzyskano efekt paryskiego szyku. To odważne połączenie dało niezwykle rezultat, którego uzupełnienie może stanowić specjalnie dedykowana tej kolekcji podłoga o grafice drewna. Układa się ona we wzór chevronu, nawiązujący do struktury wybranej dla płytki ściiennej.

The unique, glossy carrara marble pattern of these tiles exemplifies elegance and class, and the chevron design lends the collection a sense of Parisian chic. This bold and visually stunning combination is best complemented by the dedicated wood-look floor tile, whose chevron pattern matches the texture of the wall tiles.



inspired by
stone

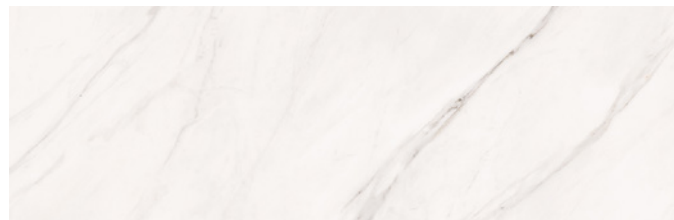
13



inspired by
stone

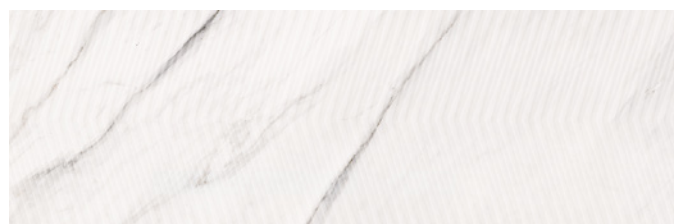


carrara chic / 30×90



carrara chic white glossy / 29×89

OP989-006-1



carrara chic white chevron structure glossy / 29×89

OP989-005-1



sugerowana **listwa ozdobna**

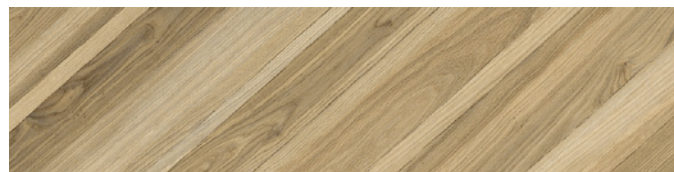
suggested **decorative border**

metal copper border glossy / 1×89

WD929-019

sugerowana **plytka podłogowa**

suggested **floor tile**



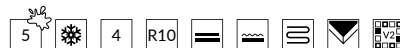
wood chevron B matt / 22,1×89

OP989-003-1



wood chevron A matt / 22,1×89

OP989-001-1



santis / 24×74

Klasyka w nowoczesnym wydaniu. Santis to kolekcja bazująca na kontrastach, łącząca w sobie siłę i delikatność w postaci zarówno bardzo mocnej, jak i niezwykle subtelnej grafiki kamienia. Za sprawą wyrazistego rysunku kamienia jest to odważna propozycja o zdecydowanym charakterze. Jednocześnie pozostawia wiele aranżacyjnej swobody i możliwości zbalansowania, dzięki połączeniu z płytką o delikatnym rysunku.

A classic with a modern twist. Santis is a collection based on contrasts, combining strength and softness in the form of both very strong and extremely subtle stone graphics. Thanks to the clear stone pattern, it creates a bold design with a strong character. At the same time, it still leaves significant freedom in terms of design and possibilities for balance, which can be achieved in combination with tiles featuring a delicate pattern.



inspired by
stone

14



inspired by
stone



santis / 24×74



santis white glossy / 24 × 74
NT580-003-1



santis white stone glossy / 24 × 74
NT580-004-1



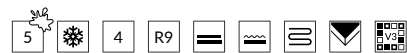
sugerowana **listwa ozdobna**
suggested **decorative border**

metal copper border glossy / 1 × 74
OD987-016

sugerowana **plytka podłogowa**
suggested **floor tile**



passion oak cold beige / 22,1 × 89
W542-008-1



cristallo / 24×74

Cechą wyróżniającą tę kolekcję jest ponadczasowy rysunek marmuru. Płytki zdobi wzór kamienia z przenikającymi się szaro-miedzianymi żyłkami na białym tle. Naturalny wygląd materiału wzmacnia satynowa powierzchnia. Dzięki temu, łazienka z użyciem tych płytek będzie nie tylko stylowa, ale i przytulna. Gładkim płytkom towarzyszy płytka strukturalna z motywem poziomych pasków, którą można zastosować na wybranych fragmentach ścian. Taki zabieg dekoracyjny doda pomieszczeniu lekkości.

The distinctive feature of this collection is the timeless marble pattern. The tiles are decorated with a stone pattern having interspersed grey and copper threads on a white background. The natural look of the material is enhanced by the satin surface. Thanks to this a bathroom featuring these tiles becomes not only stylish but cosy too. Smooth tiles can be accompanied by textured tiles with a horizontal stripe motif, ideal for use on selected parts of walls. This decorative trick adds a certain lightness to the room.



inspired by
stone

15



inspired by
stone



crystallo / 24×74



ps712 white satin / 24×74
NT1029-002-1



ps712 white structure satin / 24×74
NT575-001-1



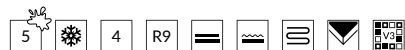
sugerowana **listwa ozdobna**
suggested **decorative border**

metal copper border glossy / 1 × 74
OD987-016

sugerowana **plytka podlogowa**
suggested **floor tile**



passion oak beige / 22,1 × 89
W542-006-1



passion oak chocolate / 22,1 × 89
W542-007-1



meer / 24×74

Wzornictwo kolekcji Meer bazuje na rysunku jednego kamienia o wielu twarzach, różnorodnego pod względem grafiki oraz kolorystyki. Każda żyłka czy przetarcie różni się od siebie kolorem i odcieniem. Tak bogaty i różnorodny wzór kamienia sprawia, że każda płytką jest inna, a sama kolekcja oferuje dzięki temu ogromny potencjał aranżacyjny i wiele możliwości zastosowania w pomieszczeniach. Dedykowana płytką podłogowa w tej samej grafice ułatwi stworzenie jednolitej i spójnej całości.

The design of the Meer collection is based on the pattern of one stone that has many faces, diverse in terms of graphics and colours. Each line or abrasion is in a different colour and shade. Such a rich and varied stone pattern makes each tile different, while the collection itself offers many possibilities for design and use in interiors. This unique design is a perfect base for a bathroom in any style, from classic to ultra-modern. Dedicated floor tiles with the same graphics make it easier to create a uniform and coherent whole.



inspired by
stone

16



inspired by
stone



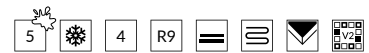
meer / 24×74



meer stone grys satin / 24×74
NT577-001-1



meer stone grys matt / 59,8×59,8
NT577-005-1



sugerowana **listwa ozdobna**
suggested **decorative border**

metal graphite border glossy / 1 × 74
OD987-017

alcamo / 24×74

Kolekcja Alcamo w nowoczesny sposób interpretuje naturalną urodę jasnego kamienia. Grafika została opracowana tak, aby ten klasyczny wzór miał szansę się odnaleźć i zachwycać także we wnętrzach o mniejszym metrażu. Jasne tło płytki przełamane zostało delikatnymi żyłkami w odcieniach rudo-miedzianych. Delikatny wzór nadaje pomieszczeniu nietuzinkowy, nowoczesny charakter. Satynowe szkliwo sprawia natomiast, że aranżacja zyskuje wyjątkowy klimat ze szczyptą romantyzmu.

The Alcamo collection is a modern interpretation of the natural beauty of light stone. The graphics have been designed so that this classic pattern can impress and suit even smaller rooms. The light background of the tile is broken with delicate red and copper threads. The delicate pattern gives the room a unique and modern character. The satin glaze, on the other hand, gives the design uniqueness with a romantic touch.



inspired by
stone

17



inspired by
stone



alcamo / 24×74



alcamo white satin / 24×74
NT573-002-1



sugerowana **listwa ozdobna**
suggested **decorative border**



metal copper border glossy / 1 × 74
OD987-016

sugerowana **plytka podłogowa**
suggested **floor tile**



passion oak beige / 22,1 × 89
W542-006-1



inspired by
colour



18 frozen lake

19 coffe foam

20 green show

21 selina

22 love you navy

23 ocean romance

24 claret

25 òla bianca



frozen / 30×60 lake

Kolekcję Frozen Lake wyróżnia płytką, która swoją nieregularną strukturą przypomina tafłę zamrożonego jeziora. Delikatne, miękkie załamania oraz wykończenie satynowym szkliwem sprawiają, że płytki nienachalnie podkreśla charakter wnętrza. Białe płytki świetnie komponują się zarówno z drewnopodobnymi gresami, jak i z płytkami o wzorach betonu czy kamienia.

The Frozen Lake collection is distinguished by a tile with an irregular structure which resembles the surface of a frozen lake. The tile emphasises the character of the interior in an unobtrusive way thanks to its delicate, soft folds and satin glaze finish. White tiles go well with both wood-like porcelain stoneware and tiles with concrete or stone patterns.



inspired by
colour

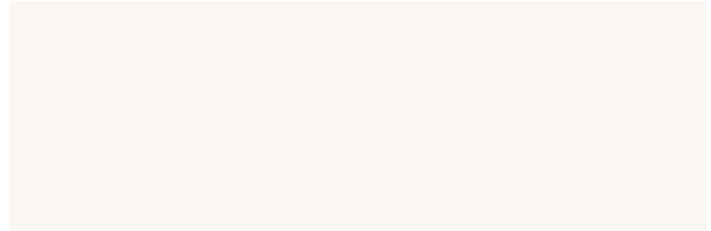
18



inspired by
colour

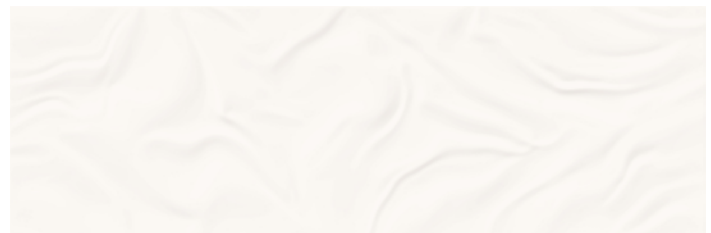


frozen lake / 30×60



ps40 white satin / 39,8×119,8

NT102-001-1

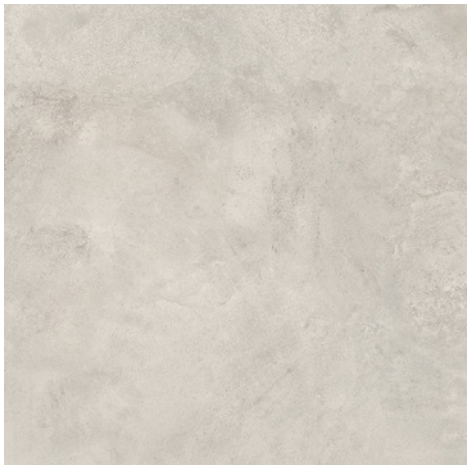


FROZEN LAKE white structure satin / 39,8×119,8

NT102-002-1

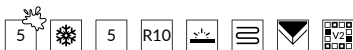


sugerowana **plytka podlogowa**
suggested **floor tile**



QUENOS white lappato / 79,8×79,8

OP661-056-1



GRAND WOOD NATURAL sand / 19,8×179,8

OP498-005-1



sugerowana **listwa ozdobna**
suggested **decorative border**

METAL silver border matt / 1×119,8

WD929-016

coffee / 40×120 foam

Coffee Foam to kolekcja, która balansuje pomiędzy klasyką a nowoczesnym designem. Połączenie satynowej bieli i nowatorskiego szkliwa umożliwiło stworzenie wzoru klasycznej fali w nowej odsłonie. Drobne linie tworzą nieregularną, organiczną strukturę, która może płynąć przez całą ścianę, ponieważ wzór został zaprojektowany tak, aby łączyć się w niekończącą się całość. Zestawiając płytki z drewnopodobnym gresem, uzyskamy wnętrze w stylu scandi boho, a dodając podłogę z motywem betonu, nadamy aranżacji softloftowy charakter.

Coffee Foam is a collection that is a balance between classic and modern design. The combination of satin white and an innovative glaze has made it possible to create the classic wave pattern in a new way. The fine lines create an irregular, organic structure that can flow across the entire wall, as the pattern is designed to merge into an endless whole. Combining tiles with wood-like porcelain stoneware will give the interior a Scandi boho style, while adding a floor with a concrete motif will give the arrangement a softloft character.



inspired by
colour

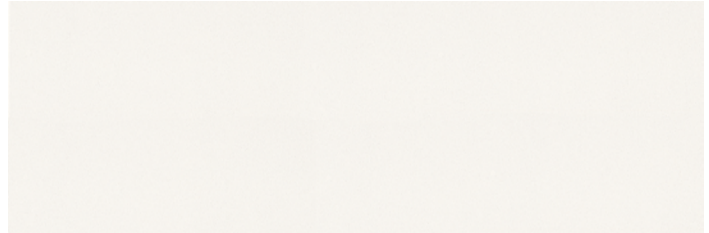
19



inspired by
colour



coffee foam / 40×120



ps40 white micro / 39,8×119,8
NT098-001-1



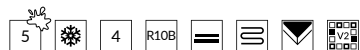
coffee foam white structure micro / 39,8×119,8
NT098-002-1



sugerowana **plytka podłogowa**
suggested **floor tile**



quenos grey / 79,8×79,8
OP661-059-1



sugerowana **listwa ozdobna**
suggested **decorative border**

metal silver border glossy / 1×119,8
OD987-007



grand wood rustic chocolate / 19,8×179,8
OP498-002-1



green / 40×120 show

Kolekcja Green Show została zaprojektowana w duchu biophilic design. Tworzą ją trzy rodzaje płytek ściennych formatu 40 × 120 cm. Gładkie i te o linearnej strukturze, w kolorze intensywnej zieleni łączą się w zgraną kompozycję z płytkami białymi, ozdobionymi grafiką dużych liści zaznaczonych błyszczącym tuszem. Na szczególną uwagę zasługuje fakt, że liście są widoczne wtedy, gdy zostaną oświetlone. Wyjątkowość kolekcji wynika z odważnej, niejednolitej zieleni szkliwa zastosowanego na gładkiej płytce bazowej. Nasycony kolor powstał w procesie barwienia szkliwa.

The Green Show collection was designed in the spirit of biophilic design. It consists of three types of wall tiles in the 40 × 120 cm format. Smooth tiles and those with a linear structure, in intense green, are combined in a harmonious composition with white tiles, decorated with a large leaf graphic in glossy ink. Particularly noteworthy is the fact that the leaves are visible when illuminated. The uniqueness of the collection comes from the bold, uneven green of the glaze used on the smooth base tile. The saturated colour was created in the enamel tinting process.



inspired by
colour

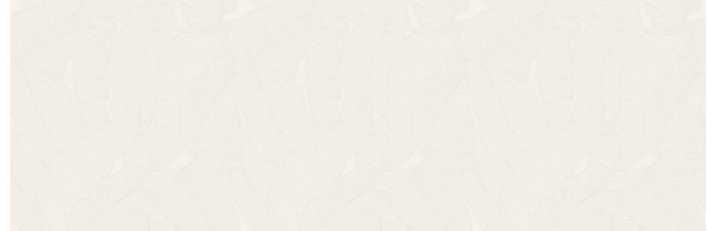
20



inspired by
colour



green show / 40×120



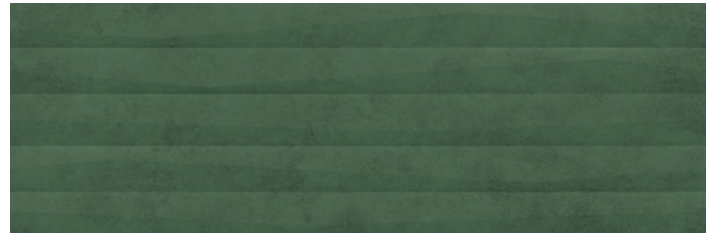
green show leaves satin / 39,8×119,8

NT103-001-1



green show satin / 39,8×119,8

NT103-002-1



green show structure satin / 39,8×119,8

NT103-003-1



sugerowana **listwa ozdobna**
suggested **decorative border**

metal copper border glossy / 1×119,8
OD987-013

sugerowana **plytka podłogowa**
suggested **floor tile**



grand wood prime brown / 19,8×179,8

OP498-015-1



selina / 40×120

Podstawą kolekcji Selina jest płytką z linearną strukturą. Delikatne zagięcia rozłożone są na całości płytki. Jej powierzchnia wykończona jest unikalnym rodzajem szkliwa — mikrogranilią z lustrem. Dzięki temu cała płytką połyskuje i mieni się, jakby pokryta szronem skrzącym się w promieniach słońca. Kolekcję dopełnia gładka, biała płytką ścienna. Taka lekka, ponadczasowa baza może być uzupełniona podłogą z gresu z motywem betonu lub drewnopodobnym gresem.

The basis of the Selina collection is a tile with a linear structure. Delicate folds are spread over the whole tile. Its surface is finished with a unique type of glaze - microgranilia with a reflective layer. As a result, the entire tile glistens and shimmers, as if covered with frost sparkling in the sun's rays. The collection is completed by a smooth, white wall tile. Such a light, timeless base can be complemented with a stoneware floor with a concrete motif or a wood-like stoneware floor.



inspired by
colour

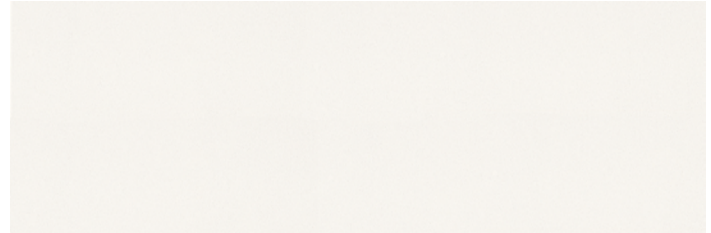
21



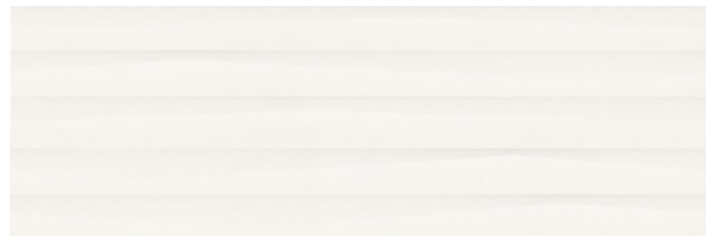
inspired by
colour



selina / 40×120



ps40 white shiny micro / 39,8×119,8
NT105-001-1



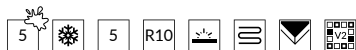
selina white structure shiny micro / 39,8×119,8
NT105-002-1



sugerowana **plytka podłogowa**
suggested **floor tile**



newstone light grey lappato / 79,8×79,8
OP663-055-1



sugerowana **listwa ozdobna**
suggested **decorative border**

metal silver border matt / 1 × 119,8
WD929-016



grand wood prime brown / 19,8×179,8
OP498-015-1



love you / 30×90 navy

Love You Navy to kolekcja inspirowana klasyczną marynarską kolorystyką. Głęboki granat, harmonijna biel i motyw drewna to połączenie pełne możliwości. Kolekcję tworzą płytki gładkie oraz strukturalne o wzorze chevronu (30 × 90 cm). Oryginalne mozaiki z motywem jodelki francuskiej łączą elementy drewnopodobne z tymi w kolorach bieli lub granatu. Mozaika dostępna jest w dwóch wariantach, w których kolor i wzór drewna przeplatają się w sposób regularny bądź nieregularny, tworząc ciekawy efekt wizualny. W skład kolekcji Love You Navy wchodzi także płytka drewnopodobna.

Love You Navy is a collection inspired by classic navy colours. Deep navy blue, harmonious white and the wood motif are a combination full of possibilities. The collection consists of plain and structured tiles with a chevron pattern (30 × 90 cm). Original mosaics with a French herringbone motif combine wood-like elements with those in white or navy blue. The mosaic is available in two variants, in which the colour and pattern of the wood are interlaced in a regular or irregular manner, creating an interesting visual effect. The Love You Navy collection also includes a wood-like tile.



inspired by
colour

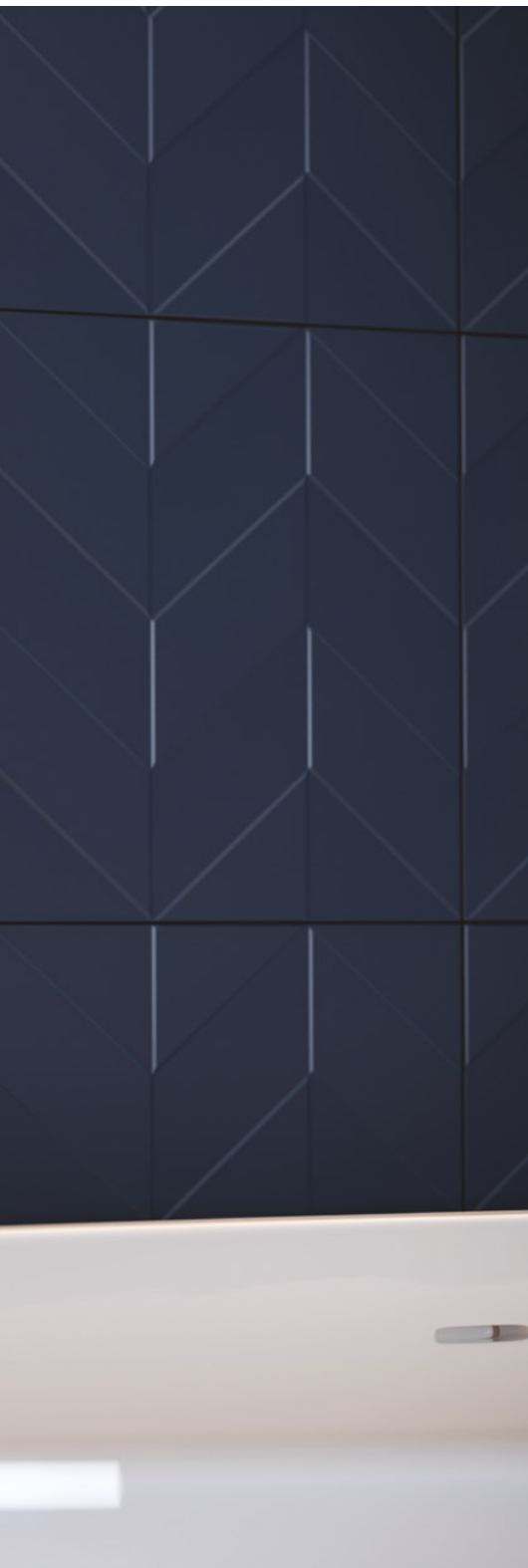
22



inspired by
colour

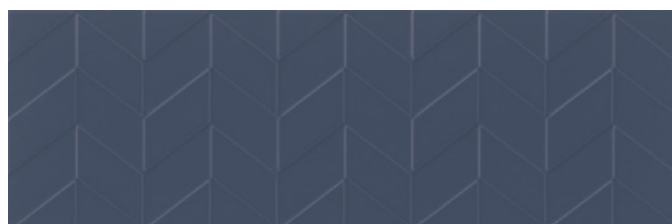


love you navy / 30×90



ps901 navy satin / 29×89

OP1021-004-1



love you navy structure satin / 29×89

OP1021-001-1



love you navy

full mosaic satin / 29×29

ND1034-004



love you navy

half mosaic satin / 29×29

ND1034-002



sugerowana **listwa ozdobna**

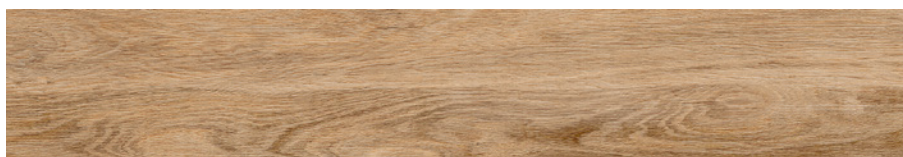
suggested **decorative border**

metal silver border matt / 1×89

WD929-015

sugerowana **plytka podlogowa**

suggested **floor tile**



grand wood rustic light brown / 19,8×119,8

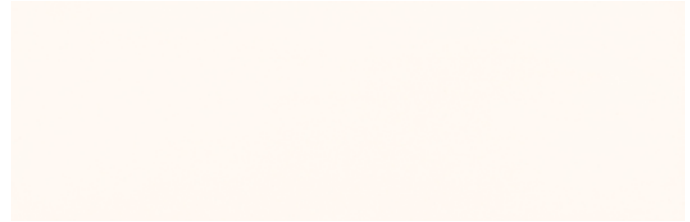
OP498-029-1



inspired by
colour

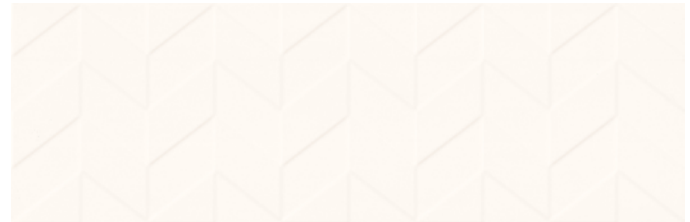


love you navy / 30×90



ps904 white satin / 29×89

OP1021-005-1



love you white structure satin / 29×89

OP1021-002-1



love you white

full mosaic satin / 29×29
ND1034-003



love you white

half mosaic satin / 29×29
ND1034-001



sugerowana **listwa ozdobna**

suggested **decorative border**

metal copper border matt / 1×89

WD929-014



love you wood satin / 29×89

OP1021-003-1



ocean / 30×90 romance

Ocean Romance to kolekcja, która łączy głęboki odcień turkusu z klasyczną bielą. Mozaika o orientalnym wzorze arabeski to klasyczny ornament przywodzący na myśl kraje śródziemnomorskie. Podobnie jak płytki strukturalna, której bogaty, symetryczny wzór poziomej łezki wyróżnia się delikatnie opływową formą. W skład kolekcji wchodzi także gładkie płytki w tych ponadczasowych barwach, co umożliwia stworzenie wielu aranżacji, również tych w komfortowym stylu new hampton.

Ocean Romance is a collection that combines a deep turquoise shade with classic white. A mosaic with an oriental arabesque pattern is a classic ornament evoking the Mediterranean countries, just like the structured tile, whose rich, symmetrical pattern of horizontal tear-drops is distinguished by its gently streamlined form. The collection also includes plain tiles in timeless colours, enabling the creation of many arrangements, including those in the comfortable New Hampton style.



inspired by
colour

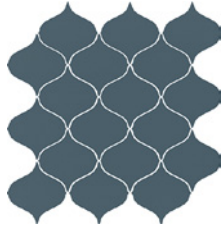
23



inspired by
colour



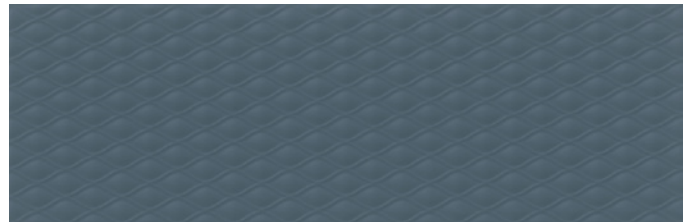
ocean romance / 30×90



ocean romance
turquoise mosaic satin /
28,1 × 29,3
OD1023-010



ps901 turquoise satin / 29×89
OP1023-003-1



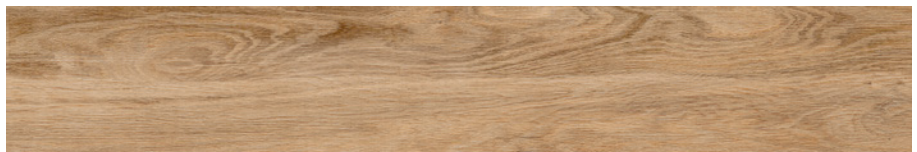
ocean romance turquoise structure satin / 29×89
OP1023-001-1



sugerowana **listwa ozdobna**
suggested **decorative border**

metal silver border matt / 1×89
WD929-015

sugerowana **plytka podlogowa**
suggested **floor tile**



grand wood rustic light brown / 19,8 × 119,8
OP498-029-1



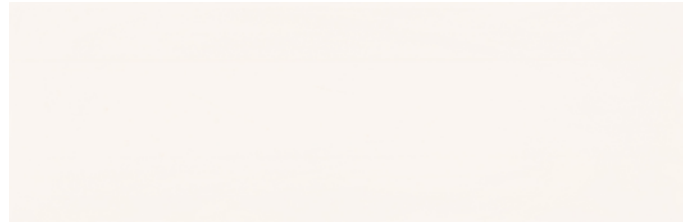
inspired by
colour



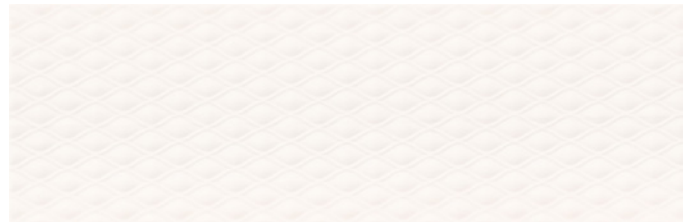
ocean romance / 30×90



ocean romance
white mosaic satin /
28,1 × 29,3
OD1023-009



ps904 white satin / 29 × 89
OP1021-005-1



ocean romance white structure satin / 29 × 89
OP1023-002-1

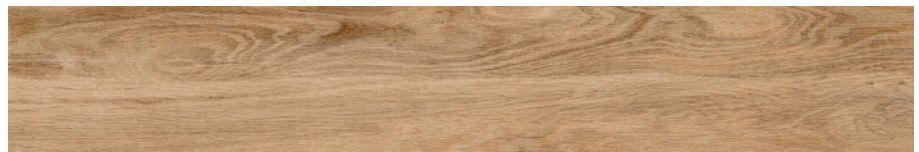


sugerowana **listwa ozdobna**
suggested **decorative border**

metal copper border matt / 1 × 89
WD929-014



sugerowana **plytka podlogowa**
suggested **floor tile**



grand wood rustic light brown / 19,8 × 119,8
OP498-029-1



claret / 24×74

Płytki w kolorze terakoty wpisują się w najnowsze trendy wnętrzarskie. Kolekcja Claret w niezwykle sposób łączy rzemieślniczą prostotę oraz wyrafinowany look. Kolor balansujący pomiędzy odcieniem wypalanej gliny, a głębią czerwonego wina przelamany jest grafiką odwzorowującą fakturę lnu. Ten wyjątkowy efekt uzyskano dzięki zastosowaniu specjalnego tuszu. Z kolei płytka ze strukturą o geometrycznym wzorze z tej samej kolekcji nadaje całości nowoczesny rys. Kolekcja dla zwolenników nietuzinkowej stylistyki i aktualnych trendów.

Terracotta-coloured tiles are in line with the latest interior design trends. The Claret collection uniquely combines artisanal simplicity with a sophisticated look. The colour is a balance between the shade of burnt clay and the richness of red wine, broken by graphics imitating linen textures. This uniqueness is achieved thanks to the use of a special ink. The textured and geometric pattern from the same collection gives the whole line a modern twist.



inspired by
colour

24



inspired by
colour

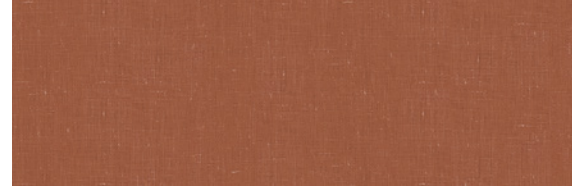


claret / 24×74

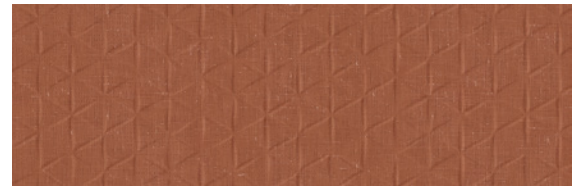
sugerowana **plytka podłogowa**
suggested **floor tile**



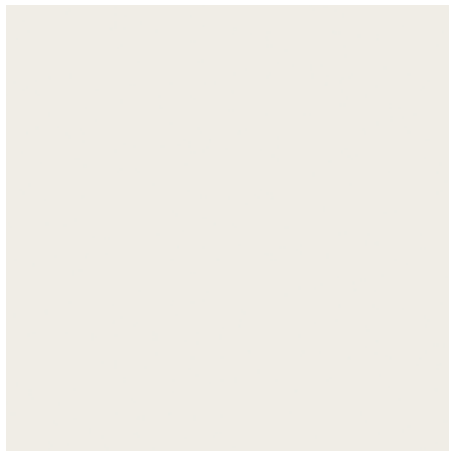
newstone white / 59,8×59,8
OP663-058-1



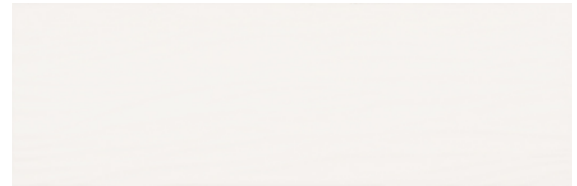
claret satin / 24×74
NT574-001-1



claret structure satin / 24×74
NT574-002-1



gptu 601 white poler / 60×60
OP477-016-1

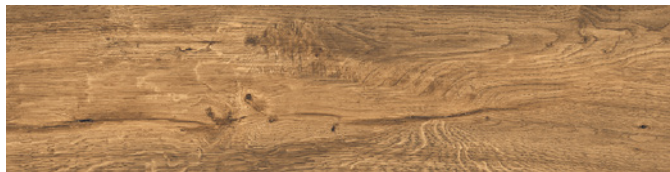


mp705 white satin / 24×74
OP470-002-1



sugerowana **listwa ozdobna**
suggested **decorative border**

metal copper border glossy / 1×74
OD987-016



passion oak beige / 22,1×89
W542-006-1



ola / 24x74 bianca

Synonim elegancji w satynowej bieli. Kolekcję tworzą białe płytki gładkie oraz strukturalne, z modnym motywem fali. Satynowe wykończenie powierzchni daje wrażenie miękkości, a w efekcie cała łazienka staje się niezwykle przytulna. Ola Bianca to kolekcja dedykowana dla osób ceniących ponadczasowe aranżacje i eleganckie wnętrza. To idealna propozycja do łazienek urządzonych w stylu glamour, klasycznym, a także nowoczesnym. Szykowny charakter kolekcji podkreśli połączenie bieli ze złotymi dodatkami.

A synonym of elegance in satin white. The collection consists of white smooth and structured tiles with a popular wave motif. The satin finish of the surface gives an impression of softness, so that the whole bathroom feels naturally comfortable. Ola Bianca is a collection intended for anyone who appreciates a timeless mix of décor and elegance. It is a perfect solution for bathrooms decorated in a glamorous, classic or modern style. The chic nature of the collection is emphasised by the combination of white with gold accessories.



inspired by
colour

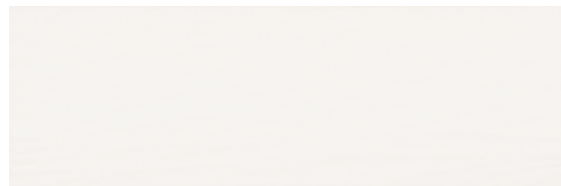
25



inspired by
colour



ola bianca / 24×74



mp705 white satin / 24×74
OP470-002-1



ps713 white structure satin / 24×74
NT578-001-1



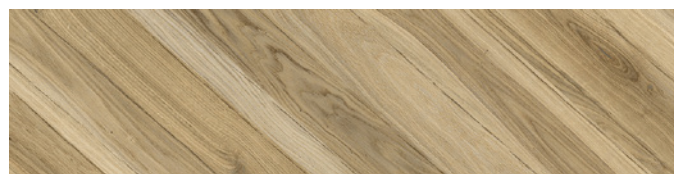
sugerowana **listwa ozdobna**
suggested **decorative border**

metal silver border glossy / 1 × 74
OD987-015

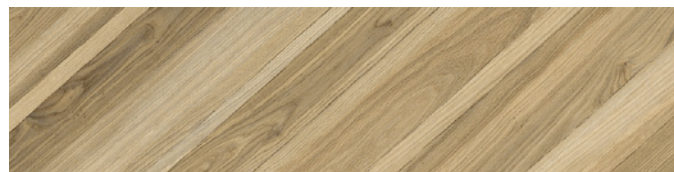
sugerowana **plytka podlogowa**
suggested **floor tile**



newstone light grey lappato / 59,8×59,8
OP663-063-1



wood chevron A matt / 22,1×89
OP989-001-1



wood chevron B matt / 22,1×89
OP989-003-1



technical data





specyfikacja techniczna



cm



mm



szt.



m²



kg/m²



kg



m²/szt.



kg

nazwa produktu

calm colors								
calm colors cream matt	39,8 × 119,8	12	-	0,95	20,51	19,48	22,8	485,6
calm colors cream carpet matt	39,8 × 119,8	12	-	0,95	20,41	19,48	22,8	485,6
metal copper border matt	1 × 119,8	8	20	-	0,59	11,80	300	200
calm colors cream matt	79,8 × 79,8	8	-	1,27	19,6	24,89	55,88	1120
concrete sea								
concrete sea grey matt	39,8 × 119,8	12	-	0,95	20,41	19,39	22,8	485,6
concrete sea grey structure matt	39,8 × 119,8	12	-	0,95	20,41	19,39	22,8	491,7
metal graphite border matt	1 × 119,8	8	20	-	0,59	11,80	300	200
concrete sea grey matt	79,8 × 79,8	8	-	1,27	19,6	24,89	55,88	1120
arego touch								
arego touch ivory satin	29×89	11	-	1,29	18,50	23,87	30,96	
arego touch grey satin	29×89	11	-	1,29	18,50	23,87	30,96	
arego touch taupe satin	29×89	11	-	1,29	18,50	23,87	30,96	
arego touch ivory structure satin	29×89	11	-	1,29	18,50	23,87	30,96	
arego touch grey structure satin	29×89	11	-	1,29	18,50	23,87	30,96	
arego touch taupe structure satin	29×89	11	-	1,29	18,50	23,87	30,96	
metal copper border matt	1×89	8	40	-	0,26	10,40	4640	
metal silver border matt	1×89	8	40	-	0,26	10,40	4640	
arego touch ivory matt	59,3×59,3	10	-	1,05	19,10	20,06	42,00	
arego touch grey matt	59,3×59,3	10	-	1,05	19,10	20,06	42,00	

nazwa produktu



cm



mm



szt.



m²



kg/m²



kg



m²/szt.



kg

nerina slash

nerina slash ivory micro	29×89	11	-	1,29	18,50	23,87	30,96
nerina slash grey micro	29×89	11	-	1,29	18,50	23,87	30,96
nerina slash taupe micro	29×89	11	-	1,29	18,50	23,87	30,96
nerina slash inserto mix colors structure micro	29×89	11	-	1,29	18,50	23,87	30,96
metal copper border matt	1×89	8	40	-	0,25	10,40	4640
metal copper border matt	59,3×59,3	10	-	1,05	19,10	20,06	42,00

keep calm

keep calm grey matt	29×89	11	-	1,29	18,50	23,87	30,96
keep calm grey structure matt	29×89	11	-	1,29	18,50	23,87	30,96
keep calm grey mix structure matt	29×89	11	-	1,29	18,50	23,87	30,96
metal silver border matt	1×89	8	40	-	0,26	10,40	4640
metal graphite border matt	1×89	8	40	-	0,26	10,40	4640
metal graphite border glossy	1×89	8	40	-	0,26	10,40	4640
keep calm grey triangle mosaic matt	29×29	11	11	-	1,42	15,62	264
keep calm grey matt	59,3×59,3	10	-	1,05	19,10	20,06	42,00

dapper

dapper light grey satin	24×74	1	1,08	17,41	20,25	34,56	625,25
dapper light grey structure satin	24×74	1	1,08	17,41	20,25	34,56	625,25
dapper grey structure sati	24×74	1	1,08	17,41	20,25	34,56	625,25
dapper grey satin	24×74	1	1,08	17,41	20,25	34,56	625,25
quenos white lappato	59,8×59,8	0,8	1,07	19,60	20,80	42,80	854,00
passion oak cold beige	22,1×89	0,8	0,97	18,80	18,30	29,10	570,00
metal silver border matt	1×74	0,8	-	-	9,00	34,33	905,00

nazwa produktu	 cm	 mm	 szt.	 m ²	 kg/m ²	 kg	 m ² /szt.	 kg
rakaro								
rakaro grys satin	24×74	1	1,08	17,41	20,25	34,56	625,25	
rakaro grys 3d satin	24×74	1	1,08	17,41	20,25	34,56	625,25	
metal silver border matt	1×74	0,8	-	-	9,00	34,33	905,00	
newstone grey	59,8×59,8	0,8	1,07	19,60	20,80	42,80	854,00	
manuka								
manuka cream satin	24 × 74	1	1,08	17,41	20,25	34,56	625,25	
manuka cream structure satin	24 × 74	1	1,08	17,41	20,25	34,56	625,25	
manuka grey satin	24 × 74	1	1,08	17,41	20,25	34,56	625,25	
manuka grey structure satin	24 × 74	1	1,08	17,41	20,25	34,56	625,25	
gptu 602 stone light grey lappato	59,3 × 59,3	0,8	1,05	18,80	18,37	42,24	820,00	
passion oak cold beige	22,1 × 89	0,8	0,97	18,80	18,30	29,10	570,00	
metal copper border matt	1 × 74	0,8	-	-	9,00	34,33	905,00	
cosima								
cosima white satin	39,8 × 119,8	12	-	0,95	20,51	19,48	22,8	485,6
cosima white structure satin	39,8 × 119,8	12	-	0,95	20,51	19,48	22,8	491,7
metal copper border glossy	1 × 119,8	8	20	-	0,59	11,80	300	200
cosima white satin	79,8 × 79,8	8	-	1,27	19,6	24,89	55,88	1120
break the line								
break the line white micro	39,8 × 119,8	12	-	0,95	20,51	19,48	22,8	485,6
break the line white structure micro	39,8 × 119,8	12	-	0,95	20,51	19,48	22,8	491,7
break the line grey micro	39,8 × 119,8	12	-	0,95	20,51	19,48	22,8	485,6
break the line grey structure micro	39,8 × 119,8	12	-	0,95	20,51	19,48	22,8	491,7
metal graphite border matt	1 × 119,8	8	20	-	0,59	11,80	300	200
metal silver border matt	1 × 119,8	8	20	-	0,59	11,80	300	200
break the line grey lappato	79,8 × 79,8	8	-	1,27	19,6	24,89	55,88	1120
royal black polished*	79,8 × 79,8	8	-	1,27	19,6	24,89	55,88	1120
noisy grey								
noisy grey matt	39,8 × 119,8	12	-	0,95	20,51	19,48	22,8	485,6
noisy grey structure matt	39,8 × 119,8	12	-	0,95	20,51	19,48	22,8	491,7
metal graphite border matt	1 × 119,8	8	20	-	0,59	11,80	300	200
noisy grey matt	79,8 × 79,8	8	-	1,27	19,6	24,89	55,88	1120

nazwa produktu


cm



mm



szt.


 m²

 kg/m²


kg


 m²/szt.


kg

grey blanket							
grey blanket stone micro	29×89	11	-	1,29	18,50	23,87	30,96
grey blanket stone structure micro	29×89	11	-	1,29	18,50	23,87	30,96
grey blanket paper structure micro	29×89	11	-	1,29	18,50	23,87	30,96
grey blanket triangle mosaic micro	29×89	11	11	-	1,42	15,62	264
metal silver border matt	1×89	8	40	-	0,26	10,40	4640
grey blanket grey stone micro	59,3×59,3	10	-	1,05	19,10	20,06	264
carrara chic							
carrara chic white glossy	29×89	11	-	1,29	18,50	23,87	30,96
carrara chic white chevron structure glossy	29×89	11	-	1,29	18,50	23,87	30,96
metal copper border glossy	1×89	8	40	-	0,26	10,40	4640
wood chevron A matt	22,1×89	8	-	0,97	18,50	17,95	29,10
wood chevron B matt	22,1×89	8	-	0,97	18,50	17,95	29,10
santis							
santis white stone glossy	24×74	1	1,08	17,41	20,25	34,56	625,25
santis white glossy	24×74	1	1,08	17,41	20,25	34,56	625,25
metal copper border glossy	1×74	0,9	-	-	9,00	34,33	905,00
passion oak cold beige	22,1×89	0,8	0,97	18,8	18,30	29,10	570,00
crystallo							
ps712 white satin	24×74	1	1,08	17,41	20,25	34,56	625,25
crystallo white structure satin	24×74	1	1,08	17,41	20,25	34,56	625,25
metal copper border glossy	1×74	0,8	-	-	9,00	34,33	905,00
gptu 609 white matt	59,3×59,3	0,8	1,05	17,31	18,37	42,00	750,00
passion oak beige	22,1×89	0,8	0,97	18,80	18,30	29,10	570,00
passion oak chocolate	22,1×89	0,8	0,97	18,80	18,30	29,10	570,00
meer							
meer stone grys satin	24×74	1	1,08	17,41	20,25	34,56	625,25
meer stone grys matt	59,3×59,3	0,8	1,05	17,31	18,37	42,00	750,00
metal graphite border glossy	1×74	0,8	-	-	9,00	34,33	905,00
alcamo							
alcamo white satin	24×74	1	1,08	17,41	20,25	34,56	625,25
passion oak beige	22,1×89	0,8	0,97	18,80	18,30	29,10	570,00
metal copper border glossy	1×74	0,8	-	-	9,00	34,33	905,00

nazwa produktu								
	cm	mm	szt.	m ²	kg/m ²	kg	m ² /szt.	kg
frozen lake								
ps40 white satin	39,8 × 119,8	12	-	0,95	20,51	19,48	22,8	485,6
frozen lake white structure satin	39,8 × 119,8	12	-	0,95	20,51	19,48	22,8	491,7
metal silver border matt	1 × 119,8	8	20	-	0,59	11,80	300	200
quenos white lappato	79,8 × 79,8	8	-	1,27	19,6	24,89	55,88	1120
natural sand	19,8 × 179,8	8	-	1,78	19,6	34,89	53,4	1090
coffe foam								
ps40 white micro	39,8 × 119,8	12	-	0,95	20,51	19,48	22,8	485,6
coffe foam white structure micro	39,8 × 119,8	12	-	0,95	20,51	19,48	22,8	491,7
metal silver border glossy	1 × 119,8	8	20	-	0,59	11,80	300	200
quenos grey	79,8 × 79,8	8	-	1,27	19,6	24,89	55,88	1120
rustic chocolate	19,8 × 179,8	8	-	1,78	19,6	34,89	53,4	1090
green show								
green show leaves satin	39,8 × 119,8	12	-	0,95	20,51	19,48	22,8	485,6
green show satin	39,8 × 119,8	12	-	0,95	20,51	19,48	22,8	485,6
green show structure satin	39,8 × 119,8	12	-	0,95	20,51	19,48	22,8	491,7
metal copper border glossy	1 × 119,8	8	20	-	0,59	11,80	300	200
prime brown	19,8 × 179,8	8	-	1,78	19,6	34,89	53,4	1090
selina								
ps40 white shiny micro	39,8 × 119,8	12	-	0,95	20,51	19,48	22,8	485,6
selina white structure shiny micro	39,8 × 119,8	12	-	0,95	20,51	19,48	22,8	485,6
metal silver border matt	1 × 119,8	8	-	0,95	20,51	19,39	22,8	491,7
newstone light grey lappato	79,8 × 79,8	8	20	-	0,59	11,80	300	200
prime brown	19,8 × 179,8	8	-	1,78	19,6	34,89	53,4	1090
love you navy								
ps904 white satin	29×89	11	-	1,29	18,50	23,87	30,96	
ps901 navy satin	29×89	11	-	1,29	18,50	23,87	30,96	
love you white structure satin	29×89	11	-	1,29	18,50	23,87	30,96	
love you navy structure satin	29×89	11	-	1,29	18,50	23,87	30,96	
love you white half mosaic satin	29×89	11	11	-	1,34	14,74	264	
love you navy half mosaic satin	29×89	11	11	-	1,34	14,74	264	
love you white full mosaic satin	29×89	11	11	-	1,34	14,74	264	
love you navy full mosaic satin	29×89	11	11	-	1,34	14,74	264	
love you wood satin	29×89	11	-	1,29	18,50	23,87	30,96	
metal silver border matt	1×89	8	40	-	0,26	10,40	4640	
metal copper border matt	1×89	8	40	-	0,26	10,40	4640	
rustic light brown	19,8×119,8	8	-	1,19	19	22,61	35,70	

nazwa produktu



cm



mm



szt.



m²



kg/m²



kg



m²/szt.



kg

ocean romance							
ps904 white satin	29×89	11	-	1,29	18,50	23,87	30,96
ps901 turquoise satin	29×89	11	-	1,29	18,50	23,87	30,96
ocean romance white structure satin	29×89	11	-	1,29	18,50	23,87	30,96
ocean romance turquoise structure satin	29×89	11	-	1,29	18,50	23,87	30,96
ocean romance white mosaic satin	28,1×29,3	11	11	-	1,07	11,77	264
ocean romance turquoise mosaic satin	28,1×29,3	11	11	-	1,07	11,77	264
metal silver border matt	1×89	8	40	-	0,26	10,40	4640
metal copper border matt	1×89	8	40	-	0,26	10,40	4640
rustic light brown	19,8×119,8	8	-	1,19	19	22,61	35,70
claret							
mp705 white satin	24×74	1	1,08	17,41	20,25	34,56	625,25
claret satin	24×74	1	1,08	17,41	20,25	34,56	625,25
claret structure satin	24×74	1	1,08	17,41	20,25	34,56	625,25
gptu 601 white poler	60×60	0,8	1,44	19,44	28,00	51,84	1035,00
newstone white	59,8×59,8	0,8	1,07	19,60	20,80	42,80	854,00
passion oak beige	22,1×89	0,8	0,97	18,80	18,30	29,10	570,00
metal copper border glossy	1×74	0,8	-	-	9,00	34,33	905,00
ola bianca							
mp705 white satin	24×74	1	1,08	17,41	20,25	34,56	625,25
ps713 white structure satin	24×74	1	1,08	17,41	20,25	34,56	625,25
wood chevron A matt	22,1×89	0,8	0,97	18,80	18,00	29,10	570,00
wood chevron B matt	22,1×89	0,8	0,97	18,80	18,00	29,10	570,00
metal silver border glossy	1×74	0,8	-	-	9,00	34,33	905,00
newstone light grey lappato	59,8×59,8	0,8	1,07	19,60	20,80	42,80	854,00

tonalność

abrasion resistance



plytki tonalne

Termin „tonalność” oznacza różnice we wzorze i/lub kolorze, jakie widzisz w przypadku płytek z jednej kolekcji. Pozwala to na stworzenie wnętrz zarówno minimalistycznych, jak i nieszablonowych, wykraczających poza schematy.

Marka Opoczno proponuje różnorodne kolekcje od stonowanych, monokolorowych poprzez wyraziste, mocno zróżnicowane, odwzorowujące wzory z natury, dzięki czemu aranżowana przestrzeń jest niezwykle autentyczna i efektowna w odbiorze.

Wprowadziliśmy dla naszych kolekcji trzy klasy tonalności, a różne kolekcje są klasyfikowane według jednej z nich:



klasa V0

Kolekcje oznaczone klasą tonalności V0 są to tzw. monokolory – płytki są jednobarwne – jednolite na całej powierzchni.



klasa V1

Klasa tonalności V1 wskazuje na to, że kolekcja zawiera płytki o niewielkiej różnorodności wzoru.



klasa V2

Klasę tonalności V2 cechuje nieznaczna różnorodność wzorów przy zachowaniu spójnej tonacji. Przykładowe płytki mogą mieć więc zbliżone kolorystycznie do, ale będą różniły się subtelnymi detalami, jak np. ułożeniem żyłek w kolekcjach o wzorze marmuru.



klasa V3

Kolekcje, które zostały zakwalifikowane jako klasa tonalności V3 charakteryzują się dużą różnorodnością grafik i kolorów. Natęcenie i rozłożenie barw może się znacznie różnić w zależności od płytki. Płytki drewnopodobne w klasie V3 będą różniły się ilością sęków.

Przed montażem zalecamy rozplanowanie powierzchni poprzez wymieszanie płytek z różnych opakowań i ułożeniu ich na sucho, aby mieć pewność, że wykończona powierzchnia ma optymalny stopień zmienności i przypadkowości.



tonality class

The term “tonality” refers to the differences in the pattern and/or colour of tiles in the same collection. This allows us to create both minimalist and non-standard interiors that go beyond the usual schemes. Opoczno brand offers diverse collections, from mellow, mono-colour, through expressive, highly varied ones imitating natural patterns, which make the space being arranged feel genuine and attractive.

We have introduced four tonality classifications to our collections, according to the following class types:



class V0

Collections marked with the V0 class are so-called mono-coloured tiles – with one colour, homogeneous across the whole surface.



class V1

The V1 class indicates that the collection includes tiles with a very uniform pattern.



class V2

The V2 class is characterised by a fairly uniform pattern, while maintaining consistency of the tones. Random tiles may therefore have similar background but they will differ with subtle details, such as the layout of veins in collections featuring marble.



class V3

Collections that have been marked with the V3 class are characterised by great diversification of patterns and colours. The intensity and distribution of colours may significantly differ depending on the tile. Class V3 wood-like tiles will differ in the number of knots.

Before applying to the surface, it is recommended to try out the intended design by mixing tiles from different packages and laying them out dry to ensure that the final layout is suitably varied and random.

odporność na ścieranie

abrasion resistance

Klasa 0

nie zalecamy stosowania na podłogi

Klasa 1

Do zastosowania na podłogi w miejscach obciążonych niewielkim ruchem pieszym, boso lub w obuwiu o miękkiej podeszwie, miejscach nienarażonych na zarysowania (np. łazienki, sypialnie, pomieszczenia bez bezpośredniego dostępu z zewnątrz). Należy pamiętać, żeby podczas układania płytek na podłodze dochować wszelkiej staranności, aby płytki nie zostały zarysowane pyłami budowlanymi etc.

Klasa 2

Do zastosowania na podłogi w pomieszczeniach o małym natężeniu ruchu, w obuwiu o miękkiej podeszwie, narażonych na powstawanie niewielkiej ilości rysujących zabrudzeń (np. sypialnie, łazienki, pokoje dzienne z wyjątkiem kuchni, wejść i innych pomieszczeń wystawionych na duży ruch oraz wnoszenie materiału ścierającego, np. piasku). Nie należy stosować w miejscach obciążonych ruchem pieszym w obuwiu specjalistycznym i na obcasach.

Klasa 3

Do zastosowania w pomieszczeniach o małym i średnim natężeniu ruchu, w obuwiu miękkim (PEI 3/750) np. łazienki, sypialnie, pokoje dzienne lub obuwiu normalnym (PEI 3/1500), np. kuchnie, korytarze bez bezpośredniego wejścia z zewnątrz, nienarażonych na wnoszenie materiału ścierającego. W przypadku płytek polerowanych rekomendujemy zawężenie obszaru zastosowania do trzech pomieszczeń: łazienki, sypialnie i pokoje dzienne.

Klasa 4

Do zastosowania na podłogi w pomieszczeniach obciążonych znacznym ruchem pieszym i narażonych na występowanie rysujących zabrudzeń, w warunkach większego obciążenia niż dla Klasy 3: we wszystkich pomieszczeniach budynków mieszkalnych np. kuchniach, korytarzach, przedpokojach, a także w pomieszczeniach użyteczności publicznej z wyłączeniem miejsc o dużym lub bardzo dużym natężeniu ruchu.

Klasa 5

Do zastosowania na podłogi stale podlegające nasilonemu ruchowi pieszemu, narażone na występowanie pewnej ilości rysujących zabrudzeń, w warunkach znacznego obciążenia ruchem pieszym, do których nadawać się mogą płytki szklwione (np. miejsca użyteczności publicznej, takie jak centra handlowe, lotniska, hole hotelowe i zastosowania przemysłowe).

Klasyfikacja ta słuszna jest tylko dla wymienionych zastosowań w warunkach normalnych. Należy brać pod uwagę rodzaj obuwia, typ ruchu oraz metody czyszczenia, a podłogi powinny być poddawane właściwej ochronie przed rysującymi zabrudzeniami poprzez umieszczenie wycieraczek i innych urządzeń czyszczących obuwie przy wejściach do budynków. W ekstremalnych przypadkach skrajnie nasilonego ruchu pieszego oraz ilości rysujących zabrudzeń, można uwzględnić zastosowanie płytek nieszkliwionych z Grupy I.

Klasa 0

nie zalecamy stosowania na podłogi

Klasa 1

Do zastosowania na podłogi w miejscach obciążonych niewielkim ruchem pieszym, boso lub w obuwiu o miękkiej podeszwie, miejscach nienarażonych na zarysowania (np. łazienki, sypialnie, pomieszczenia bez bezpośredniego dostępu z zewnątrz). Należy pamiętać, żeby podczas układania płytek na podłodze dochować wszelkiej staranności, aby płytki nie zostały zarysowane pyłami budowlanymi etc.

Klasa 2

Do zastosowania na podłogi w pomieszczeniach o małym natężeniu ruchu, w obuwiu o miękkiej podeszwie, narażonych na powstawanie niewielkiej ilości rysujących zabrudzeń (np. sypialnie, łazienki, pokoje dzienne z wyjątkiem kuchni, wejść i innych pomieszczeń wystawionych na duży ruch oraz wnoszenie materiału ścierającego, np. piasku). Nie należy stosować w miejscach obciążonych ruchem pieszym w obuwiu specjalistycznym i na obcasach.

Klasa 3

Do zastosowania w pomieszczeniach o małym i średnim natężeniu ruchu, w obuwiu miękkim (PEI 3/750) np. łazienki, sypialnie, pokoje dzienne lub obuwiu normalnym (PEI 3/1500), np. kuchnie, korytarze bez bezpośredniego wejścia z zewnątrz, nienarażonych na wnoszenie materiału ścierającego. W przypadku płytek polerowanych rekomendujemy zawężenie obszaru zastosowania do trzech pomieszczeń: łazienki, sypialnie i pokoje dzienne.

Klasa 4

Do zastosowania na podłogi w pomieszczeniach obciążonych znacznym ruchem pieszym i narażonych na występowanie rysujących zabrudzeń, w warunkach większego obciążenia niż dla Klasy 3: we wszystkich pomieszczeniach budynków mieszkalnych np. kuchniach, korytarzach, przedpokojach, a także w pomieszczeniach użyteczności publicznej z wyłączeniem miejsc o dużym lub bardzo dużym natężeniu ruchu.






















Klasa 5

Do zastosowania na podłogi stale podlegające nasilonemu ruchowi pieszemu, narażone na występowanie pewnej ilości rysujących zabrudzeń, w warunkach znacznego obciążenia ruchem pieszym, do których nadawać się mogą płytki szklwione (np. miejsca użyteczności publicznej, takie jak centra handlowe, lotniska, hole hotelowe i zastosowania przemysłowe).

Klasyfikacja ta słuszna jest tylko dla wymienionych zastosowań w warunkach normalnych. Należy brać pod uwagę rodzaj obuwia, typ ruchu oraz metody czyszczenia, a podłogi powinny być poddawane właściwej ochronie przed rysującymi zabrudzeniami poprzez umieszczenie wycieraczek i innych urządzeń czyszczących obuwie przy wejściach do budynków. W ekstremalnych przypadkach skrajnie nasilonego ruchu pieszego oraz ilości rysujących zabrudzeń, można uwzględnić zastosowanie płytek nieszkliwionych z Grupy I.

legenda

key

	pl	eng		pl	eng
		odporność na plamienie	stain resistance		plytki mikrostrukturalne microstructural tiles
		mrozoodporność	frost resistance		microgranilia microgranilia
		odporność na ścieranie	abrasion resistance		shiny microgranilia shiny microgranilia
		antypoślizgowość	non-slip class		plytki barwione w masie coloured body gres
		plytki satynowe	satın tiles		plytki z barwioną masą tiles with coloured body
		plytki błyszczące	glossy tiles		plytki zdobione w masie tiles with decorated body
		plytki lappato	lappato tiles		przystosowana do ogrzewania podłogowego suitable for floor heating
		plytki matowe	matt tiles		plytki rektyfikowane rectified tiles
		plytki polerowane	polished tiles		plytki tonalne V1-V3 tonal tiles V1-V3
		plytki polerowane matowe	polished matt tiles		plytki tonalne tonal tiles
		plytki strukturalne	structural tiles		

infolinia
helpline

+48 41 230 63 63

dostępna od poniedziałku do czwartku w godzinach 8:00 – 16:00, w piątki 8:00 – 14:00

open from Monday to Thursday in hours 8:00 – 16:00, on Friday 8:00 – 14:00

Katalog jest materiałem poglądowym. Producent zastrzega sobie prawo do zmian w ofercie przedstawionej w katalogu. Ze względu na stosowaną technikę druku rzeczywisty wygląd produktów może różnić się od produktów prezentowanych na zdjęciach.

This catalogue is a demonstrative material. Manufacturer reserves the right to introduce changes in offer presented in the catalogue.
Owing to the printing technique the real appearance of products may be slightly different than the products presented in the pictures.

dołącz do nas
join us



www.opoczno.eu